



CESELLO - RILIEVO



design raffaello galiotto



E' la passione di due giovani fratelli, Claudio e Alberto Bevilacqua, che fa nascere Lithos Design sull'onda dell'esperienza di un'azienda di famiglia che vanta 30 anni di storia, è l'incontro con il designer Raffaello Galiotto che imprime il marchio estetico all'azienda: Lithos Design, produttore italiano di rivestimenti, pareti divisorie e pavimenti in pietra naturale di design industriale per la decorazione d'interni, nasce nel 2007 ed è già oggi riconosciuto a livello internazionale per design, innovazione e qualità tipiche del made in Italy. Soprattutto, è una delle prime aziende che hanno introdotto il concetto di industrial design litico.

L'ingrediente principale di questo successo è, naturalmente, la pietra. Come per ogni materiale naturale, il suo fascino è legato all'irripetibilità, ancor più valorizzata nell'incontro inusuale con l'industrializzazione e la produzione seriale. Ogni modello nasce all'interno del laboratorio di Lithos Design in collaborazione con il designer: si seleziona il tipo di marmo, la tecnologia è plasmata per entrare in massima sintonia con la pietra e svelarne la bellezza più nascosta, ricerche complementari sono svolte in ambiti diversi dal litico, come l'illuminotecnica. Il risultato è un'offerta inedita di soluzioni architettoniche modulari e pronte all'uso, realizzate nel più durevole dei materiali naturali, con tecniche di produzione che rispettano massimamente l'ambiente. Soluzioni a disposizione del progettista, che i grandi della progettazione a livello internazionale stanno scegliendo fin dalle nostre origini.

Dal 2016 Lithos Design cambia anche volto, e la vision aziendale si traduce in un'emoticon e un nuovo logo, disegnato da Raffaello Galiotto e declinato per le diverse divisioni aziendali, il cui elemento unificante è il monogramma LD proposto in forma di smiley. Questo volto che ride apertamente diviene l'icona del primo valore con cui l'Azienda affronta le sfide del mercato: il potere della risata intelligente che sa accendere la creatività nelle sue più potenti forme espressive.

The passion of two young brothers, Claudio and Alberto Bevilacqua, lies behind the establishment of Lithos Design on the experience of a family-run business boasting 30 years of history; the encounter with designer Raffaello Galiotto marked the Company's styling brand: Lithos Design, Italian producer of coverings, partition walls and natural stone flooring for interiors, was established in 2007 and is already well known across the globe for its design, innovation and quality standards epitomising the "Made in Italy" trademark. Most of all, it is one of the leading companies who introduced the concept of industrial stone design.

The main ingredient for this success is obviously stone. Like all natural materials, its appeal is linked to its uniqueness, further emphasised here by the unusual merger with industrialisation processes and mass production. Each model is born in the Lithos Design laboratory in collaboration with the designer: the type of marble is chosen, technology is plied to achieve a perfect marriage with stone and reveal its most hidden beauty, at times performing additional research in areas other than stone design, such as lighting technology. The result is an unprecedented offering of modular architectural solutions that are ready for use, at the complete disposal of designers, that the best design firms worldwide are choosing since the beginning of our story.

From 2016, Lithos Design also changes its face: its business vision is translated into an emoticon and a new logo, designed by Raffaello Galiotto and declined for the three different business divisions, whose common element is the monogram LD presented in the form of a smiley. This laughing-out-loud face becomes the icon of the first value that the Company uses to tackle market challenges: the power of laughing with intelligence, which stirs creativity to express itself at its best.

NATURAL THINKING

Lithos Design ha scelto di lavorare solo con pietra naturale, pietre calcaree o arenarie e marmi. Non utilizza pietre agglomerate, ricostituite o sintetiche. Le pietre naturali, soprattutto se utilizzate come rivestimento, richiedono poca manutenzione e conservano nel tempo la loro naturale bellezza. L'utilizzo dei rivestimenti in pietra contribuisce alla salubrità e alla sicurezza degli ambienti: le pietre naturali non sono infiammabili, non si caricano elettrostaticamente, non favoriscono lo sviluppo di microrganismi batterici e muffe. I rivestimenti in pietra di Lithos Design, inoltre, presentano interessanti proprietà di fonoassorbenza dovute alle caratteristiche intrinseche di porosità dei materiali e alla particolare lavorazione, che offre una più estesa superficie di contatto con le onde incidenti favorendo la dissipazione di una maggiore quantità di energia sonora. La qualità acustica, elemento necessario ormai in ogni ambito per una migliore qualità di vita, diventa fondamentale in ambienti come teatri, cinema, biblioteche, studi di registrazione e televisivi, sale riunioni.

GREEN THINKING

Lithos Design adotta tecniche di lavorazione che rispettano le persone e l'ambiente. La produzione, infatti, non prevede l'utilizzo di sostanze chimiche come coloranti o vernici. Inoltre, il sistema produttivo prevede il riciclaggio integrale delle acque utilizzate per ridurre al minimo l'impatto ambientale delle lavorazioni.

ENERGY THINKING

La pietra naturale ha buone proprietà termiche. Un rivestimento in pietra contribuisce all'efficienza energetica di un edificio perché ottimizza la quantità di energia dedicata a riscaldamento e rinfrescamento.

NATURAL THINKING

Lithos Design chose to work only with natural stone, and in particular with limestones, sandstones and marbles.

The company does not use agglomerates and manufactured or synthetic stones. Natural stones, especially when used as claddings, require easy care and maintain their natural beauty against time. The use of stone claddings contributes to the healthiness and safety of living spaces: natural stones are not inflammable, they do not get electrostatically charged, and do not encourage the development of bacteria and fungi. Besides, Lithos Design stone claddings have interesting sound absorbency features due to the intrinsic porosity of the materials used, and also to their peculiar 3D textures which provide a broader contact surface with the incidental wave, thus encouraging the dissipation of a higher amount of sound energy. The acoustic quality of any living space is by now essential for a better life quality, and it becomes vital in such settings as theatres, cinemas, libraries, recording and TV studios, meeting rooms.

GREEN THINKING

Lithos Design processing techniques are respectful of people and of the environment. Indeed, the production does not require the use of chemicals such as colorants or varnishes. In addition, the manufacturing system provides for total wastewater recycling, minimizing its environmental impact.

ENERGY THINKING

Natural stone has good thermal properties. A stone cladding contributes to the energy performance of a building, optimizing the quantity of energy used for heating and cooling.



CESELLO

CESELLO

Niente più rinunce nella specifica di rivestimenti di design in pietra naturale: anche quando il budget è contenuto o il progetto è di notevoli dimensioni, il massimo appeal estetico e la qualità più eccellente sono a portata di mano. Cesello, la prima collezione Lithos Design Domino, offre ad architetti e designer d'interni 6 nuove soluzioni di rivestimento, prodotti raffinati dall'alto valore tecnico ma anche smart, facili da inserire in ogni tipologia di ambiente con decorativa leggerezza, realizzati con tempi di lavorazione rapidi che permettono produzioni in grande quantità con consegne

brevi. Il comune denominatore della collezione Cesello è riconducibile ad un sofisticato alternarsi di dolci ondulazioni di superficie e tracciati più marcati, un tessuto decorativo lieve ma articolato e dinamico, capace di creare sorprendenti effetti visivi. Il celebrato know how aziendale è stato ancora una volta applicato ad una nuova ed esclusiva rielaborazione tecnico-concettuale di macchinari esistenti sul mercato, per ottenere un prodotto totalmente nuovo e creare pareti di design realmente sorprendenti, soddisfacendo al contempo tutte le esigenze dei grandi progetti.

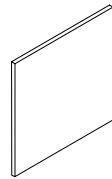
When looking for textural stone tiles, there is no more need to forgo true aesthetic appeal and exceptional quality when a project is really huge. Lithos Design Domino's first collection, Cesello, provides architects and designers with 6 design covering solutions, refined products with high technical value that are also smart, easy to include in all types of setting without overpowering the decoration, whose fast processing times allow the production of big quantities with quick deliveries. The

common denominator of the Cesello collection is a sophisticated alternation of soft waves and more marked lines, a light but articulated and dynamic decorative fabric that plays on the surface creating extraordinary visual effects. Lithos Design's celebrated know-how was applied again to a new and exclusive technical-conceptual revision of the machinery on the market, in order to obtain a totally new product meeting all the big projects' needs to create truly amazing design walls.

10

khadi

CESELLO



cesello
45,7x45,7x1,4 cm

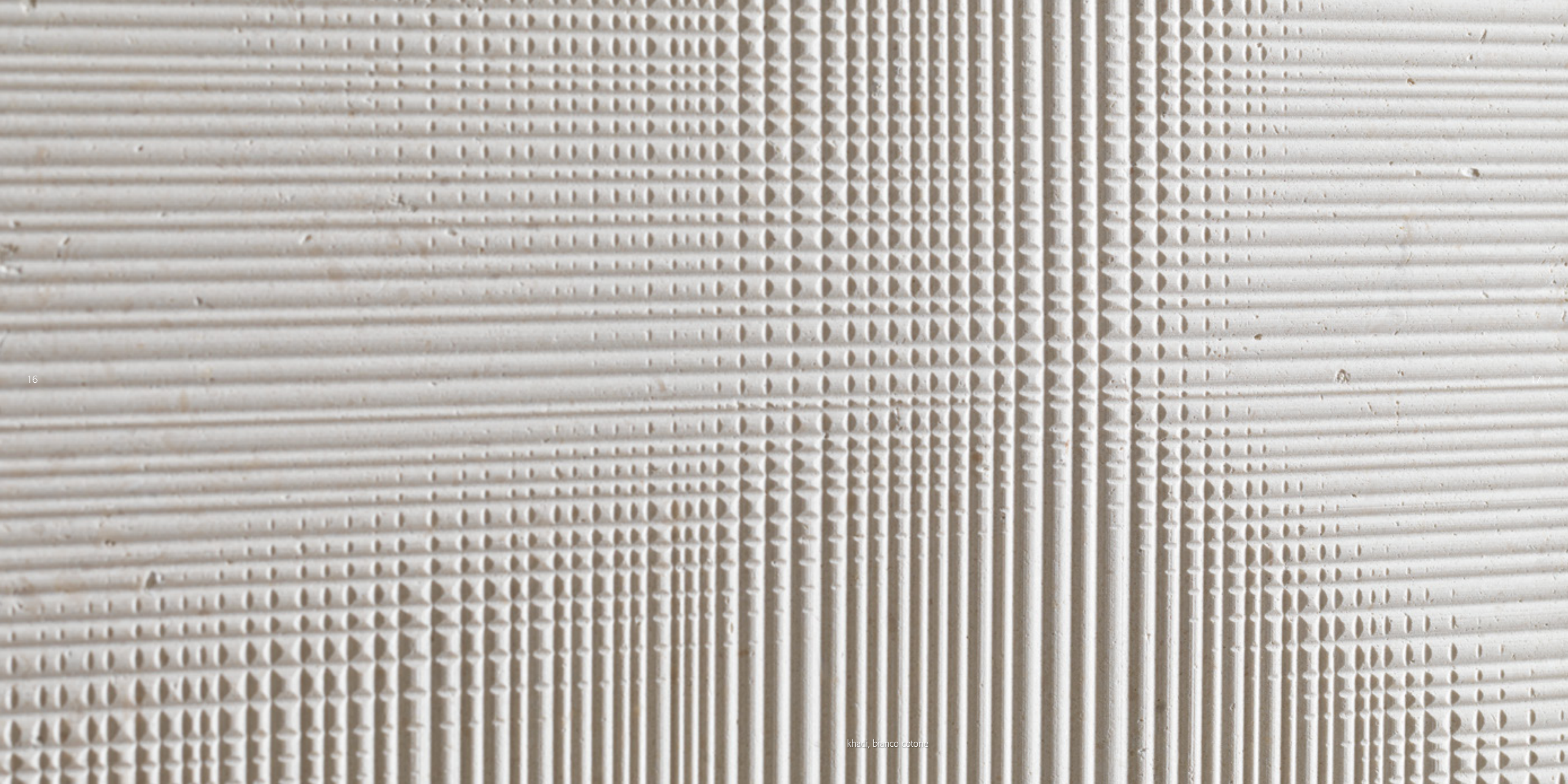


khadi, bianco cotone



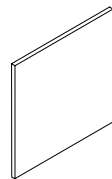


khadi, bianco cotone



pagoda

CESELLO



cesello
45,7x45,7x1,4 cm

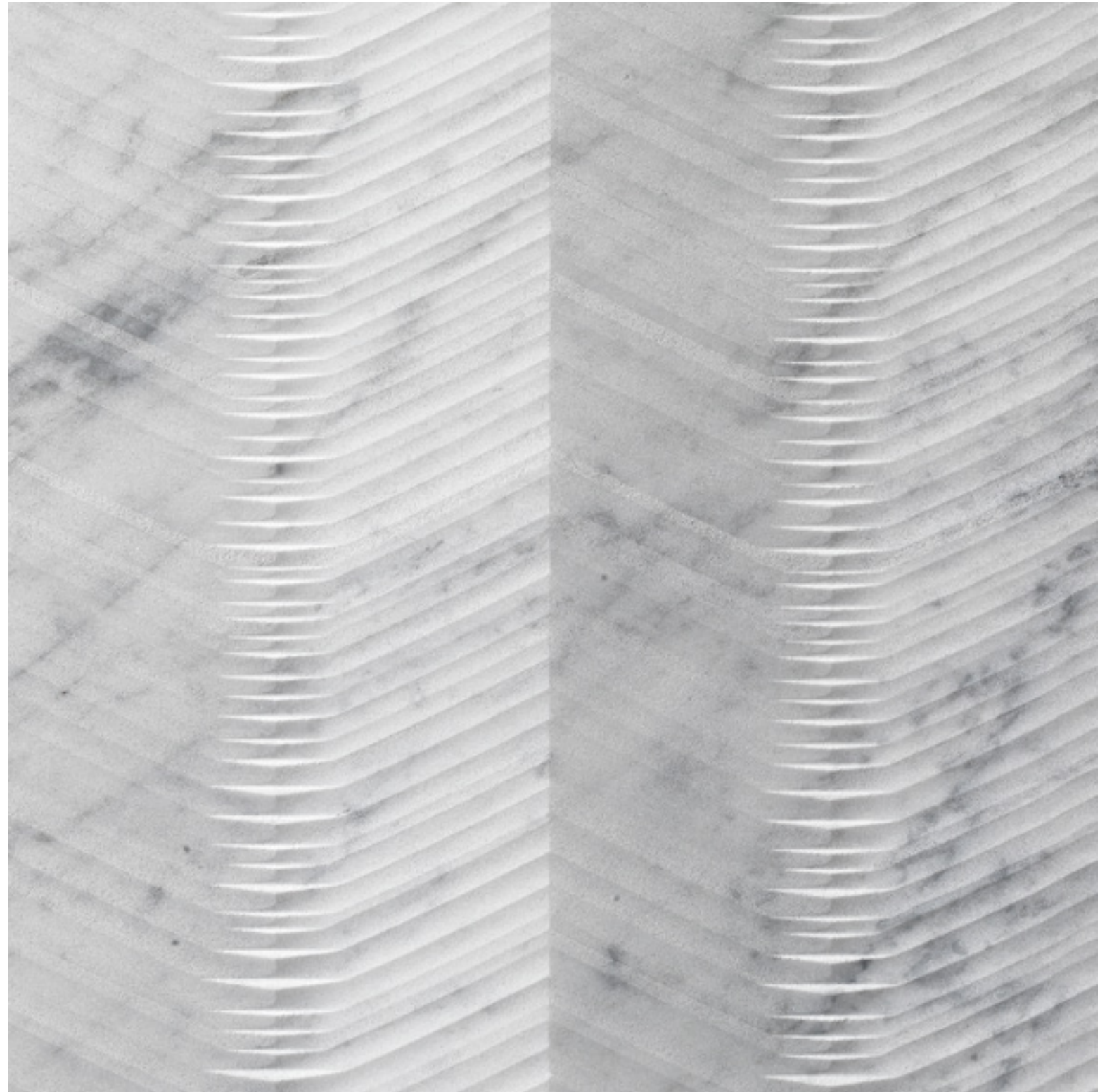


pagoda, carrara ghiaccio



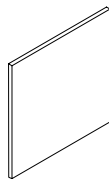


pagoda, carrara ghiaccio



tribale

CESELLO



cesello
45,7x45,7x1,4 cm



tribale, beige de marell



26

27

tribale, beige de marell



tribale, beige de marell



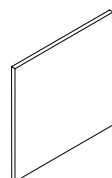


tribale, beige de marell

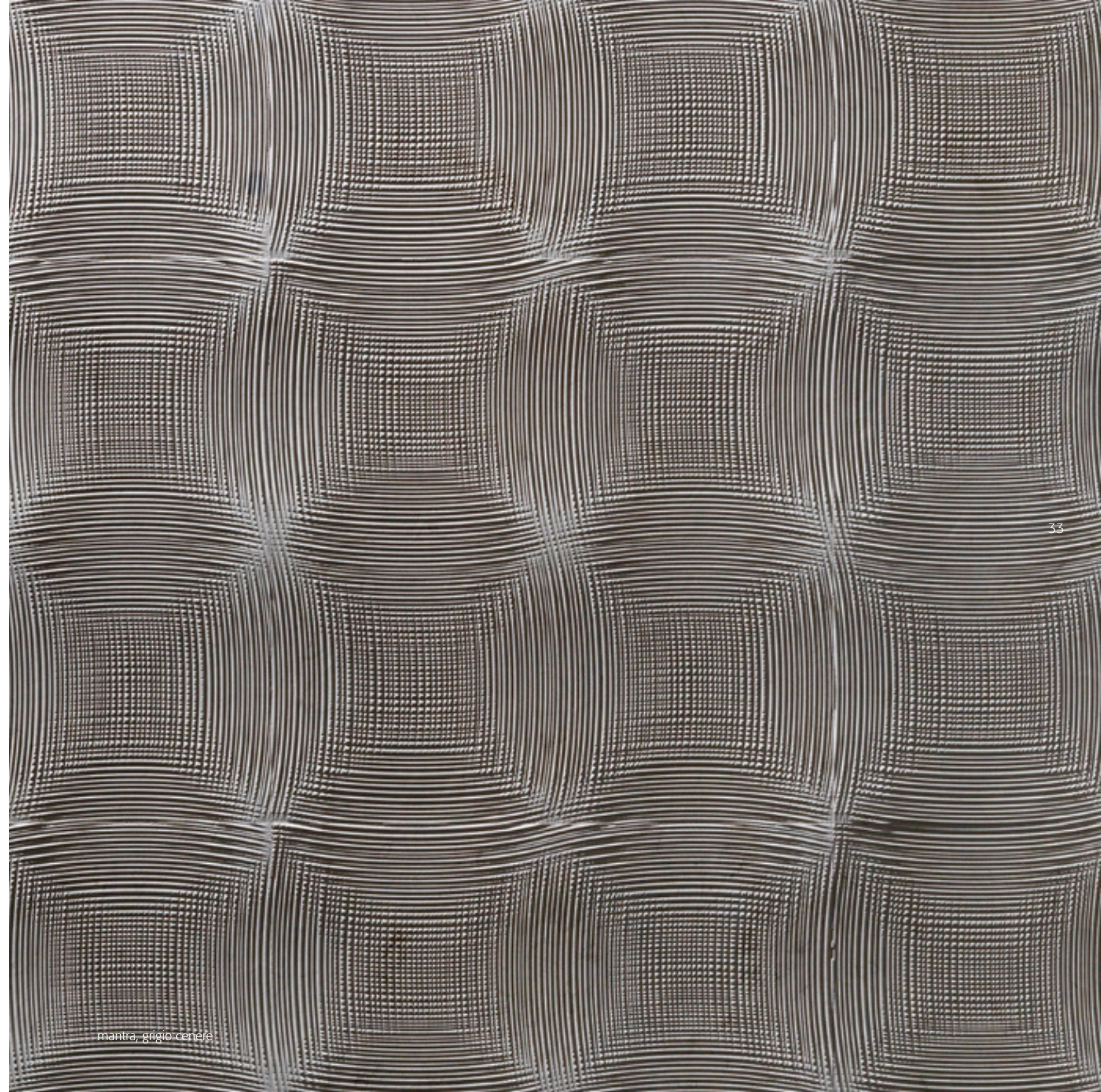


mantra

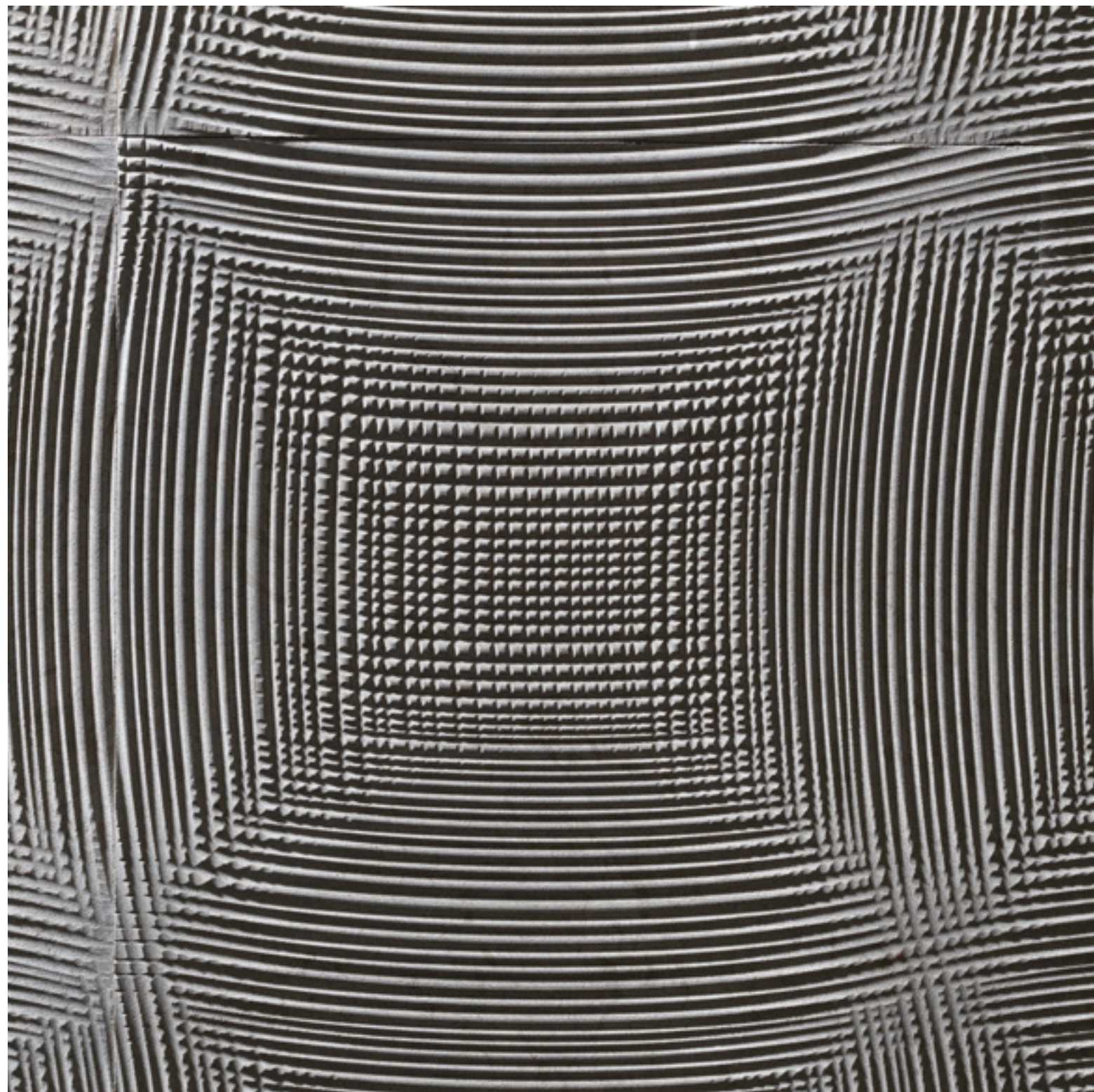
CESELLO



cesello
45,7x45,7x1,4 cm

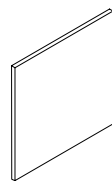


mantra, grigio cenere



dune

CESELLO



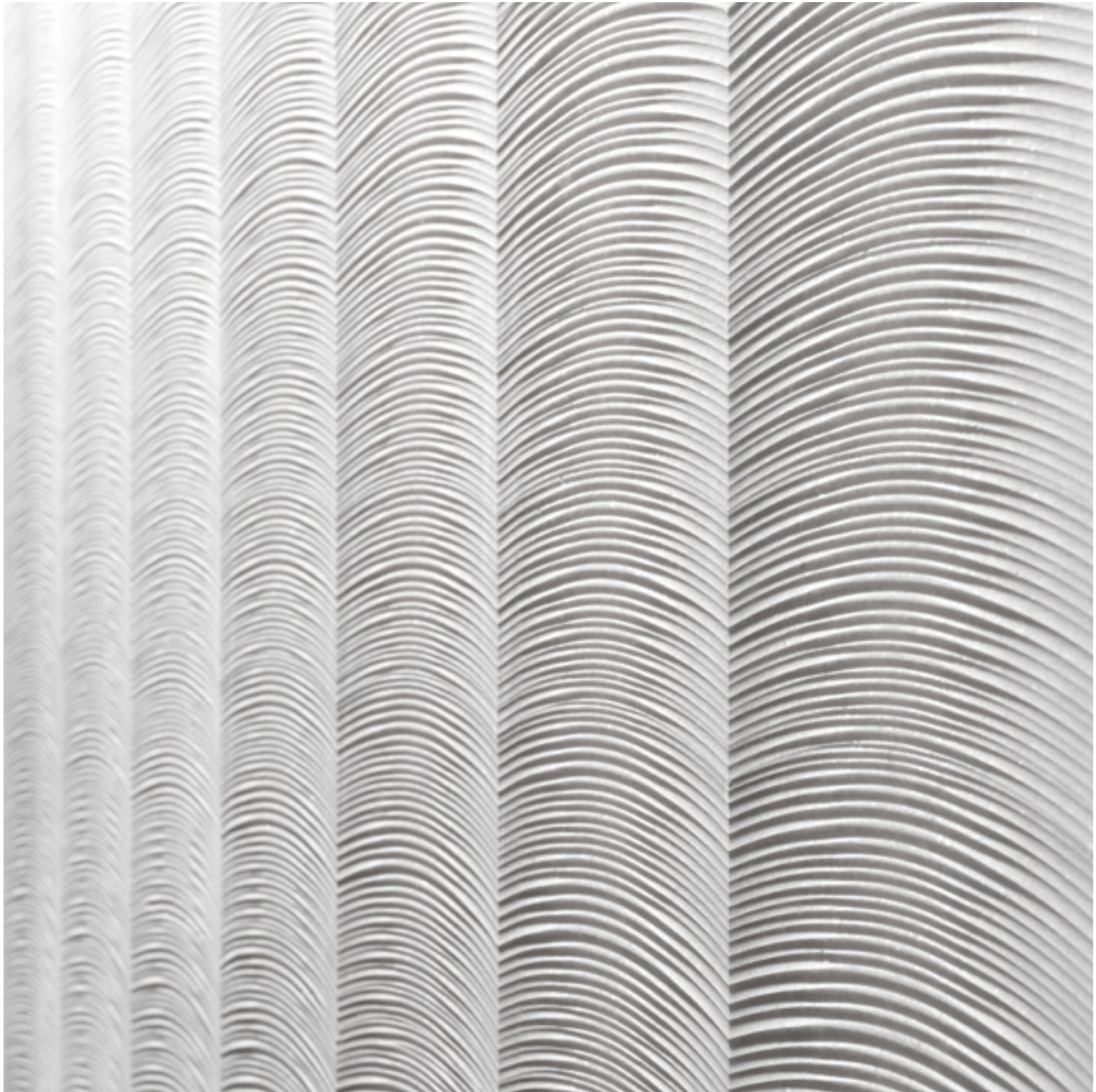
cesello
45,7x45,7x1,4 cm



dune, bianco narciso

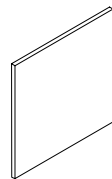


dune, bianco narciso



fibra

CESELLO



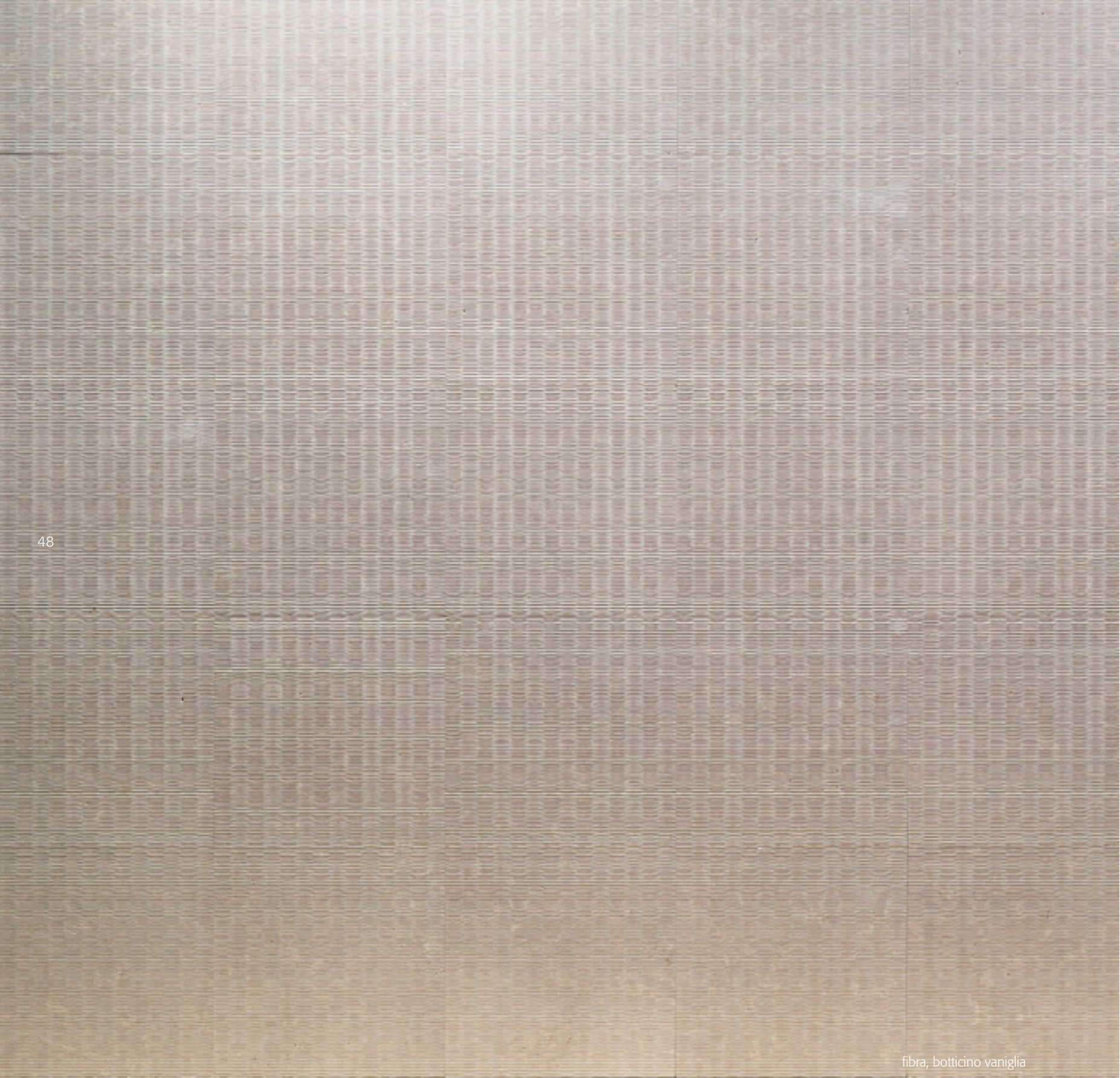
cesello
45,7x45,7x1,4 cm



fibra, botticino vaniglia



fibra, botticino vaniglia



fibra, botticino vaniglia





RILIEVO

RILIEVO

Rilievo, nome che dichiara la sua ispirazione all'arte scultorea, è la seconda collezione di rivestimenti modulari in marmo di Lithos Design Domino, e ne conferma la vocazione rivolgendosi al target di mercato medium-high end con un'ulteriore serie di texture snelle e inedite, ottenute rivoluzionando i consueti metodi produttivi attraverso una scrupolosa e continua sperimentazione personale dell'azienda: ancora una volta una collezione di ricerca quindi, sei nuovi modelli dalla bellezza quasi ipnotica. I rilievi, disegnati attraverso una meticolosa e complessa lavorazione

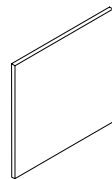
per asportazione di materiale, emergono e si diradano sulla superficie, esprimendosi in disegni geometrici o forme più morbide, con una particolarità: l'effetto muta con lo scorrere delle ore, a seconda dell'incidenza della luce e soprattutto della distanza di chi lo osserva. Il risultato estetico è forte e allo stesso tempo raffinato e soft grazie all'equilibrio tra scelta dei materiali e decorazione. Texture tecnicamente complicate ma dalla resa leggera e dinamica, che risultano quindi molto versatili, adatte ad ampie metrature come ad ambienti più piccoli.

The name Rilievo, literally meaning relief, is a statement of its inspiration from the art of sculpture. It is the second collection of modular marble coverings by Lithos Design Domino, and it confirms the brand's mission to address to medium-high end projects with a further series of lean, unrivalled textures, obtained by revolutionising the customary production methods through the unwavering personal experimentation conducted by the company: once again, a collection resulting from thorough research then, six new models of an almost hypnotic beauty. The reliefs, designed through

a meticulous and complex material removal process, alternately emerge and thin across the surface, expressed in geometrical patterns or softer shapes, with one distinguishing trait: the effect changes as time passes or depending on the lighting, and above all on the distance of the observer. The aesthetic result is strong and at the same time refined and soft, thanks to the balance between the choice of materials and the décor. Technically complex textures affording a light-weight and dynamic rendering, highly versatile and suitable for generous spaces as well as smaller settings.

shanti

RILIEVO



rilievo
45,7x45,7x1,4 cm



shanti, beige de marell

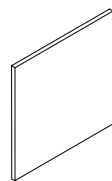






eco

RILIEVO



rilievo
45,7x45,7x1,4 cm



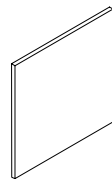
eco, carrara ghiaccio



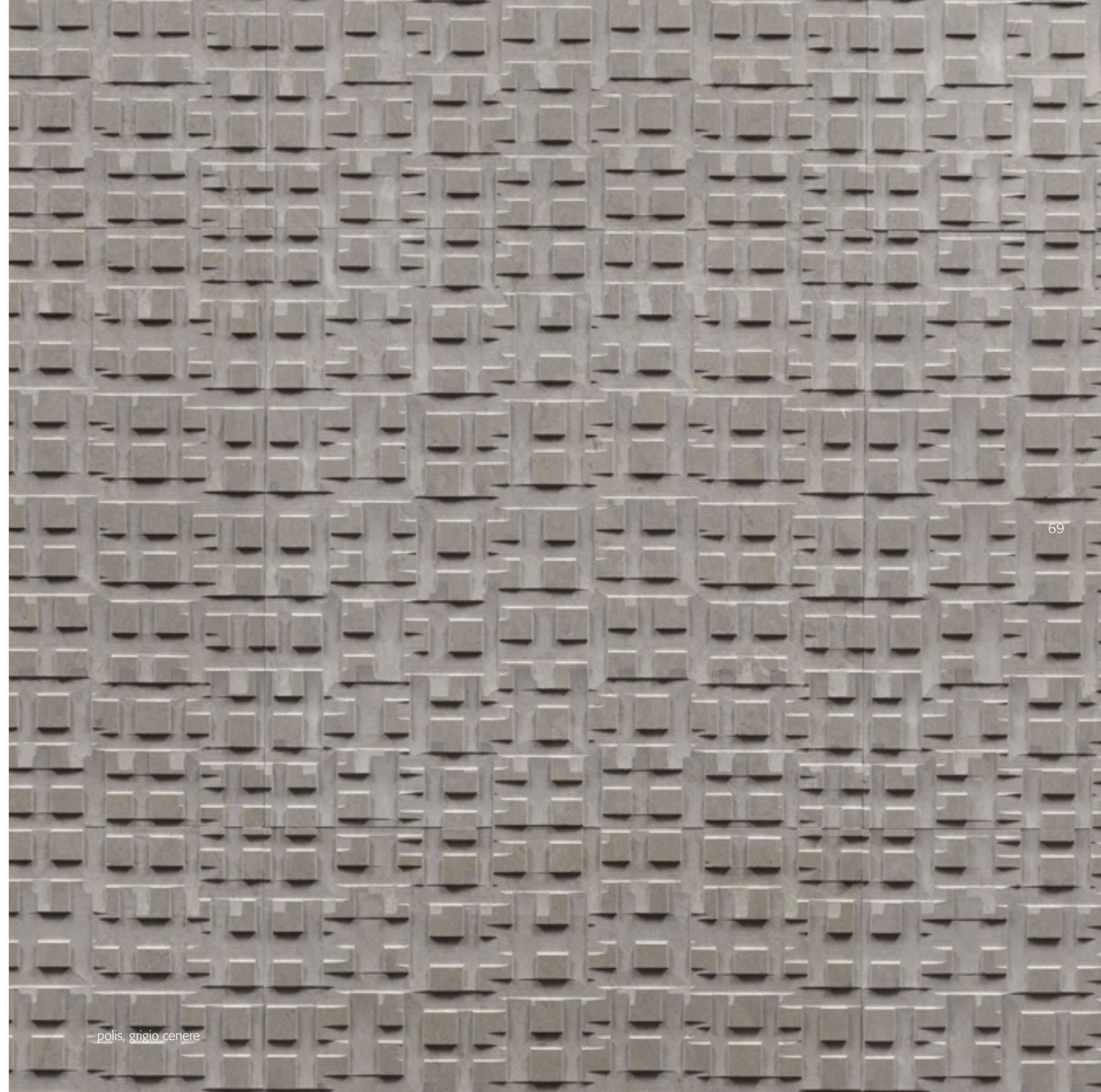


polis

RILIEVO

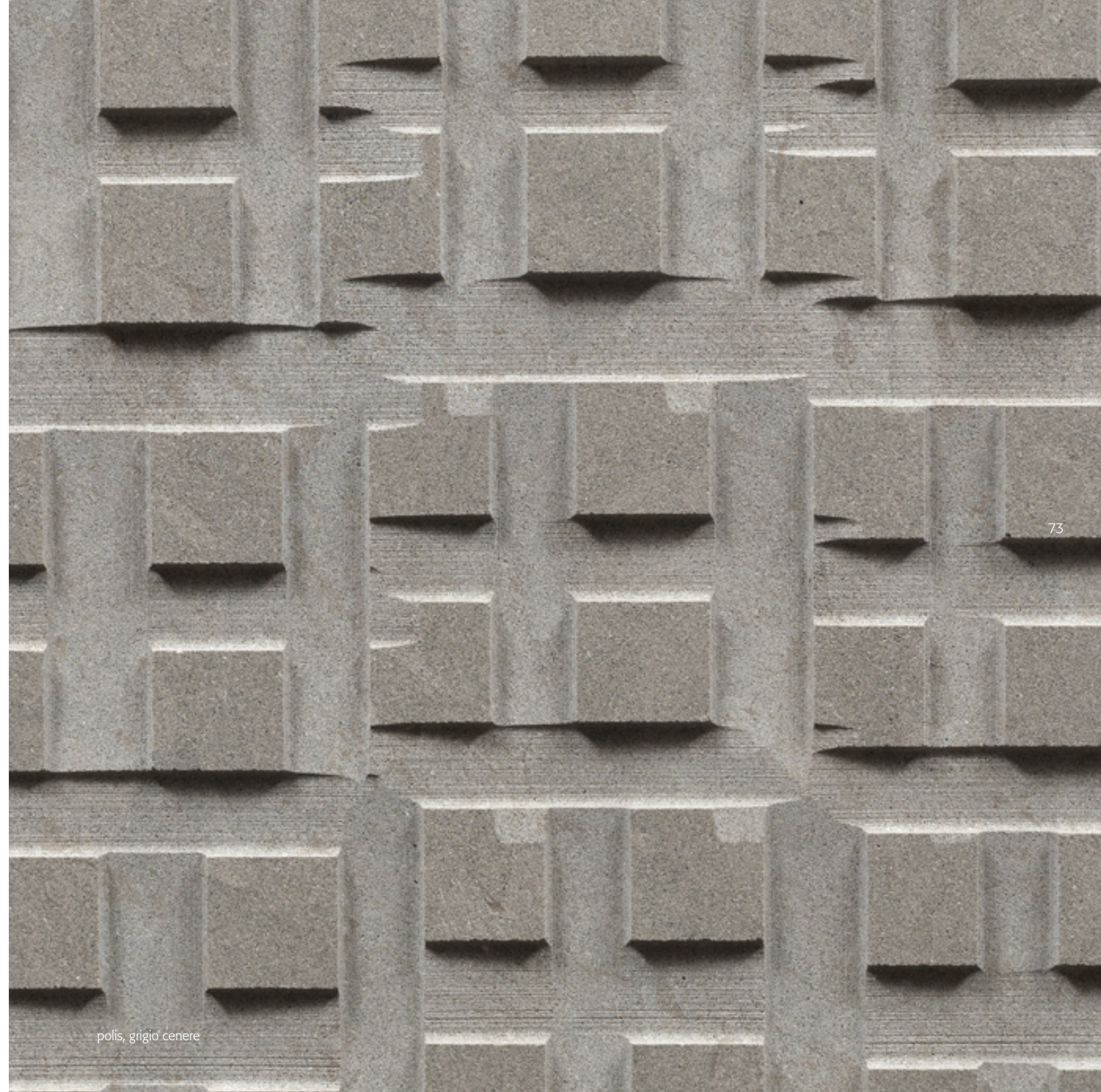
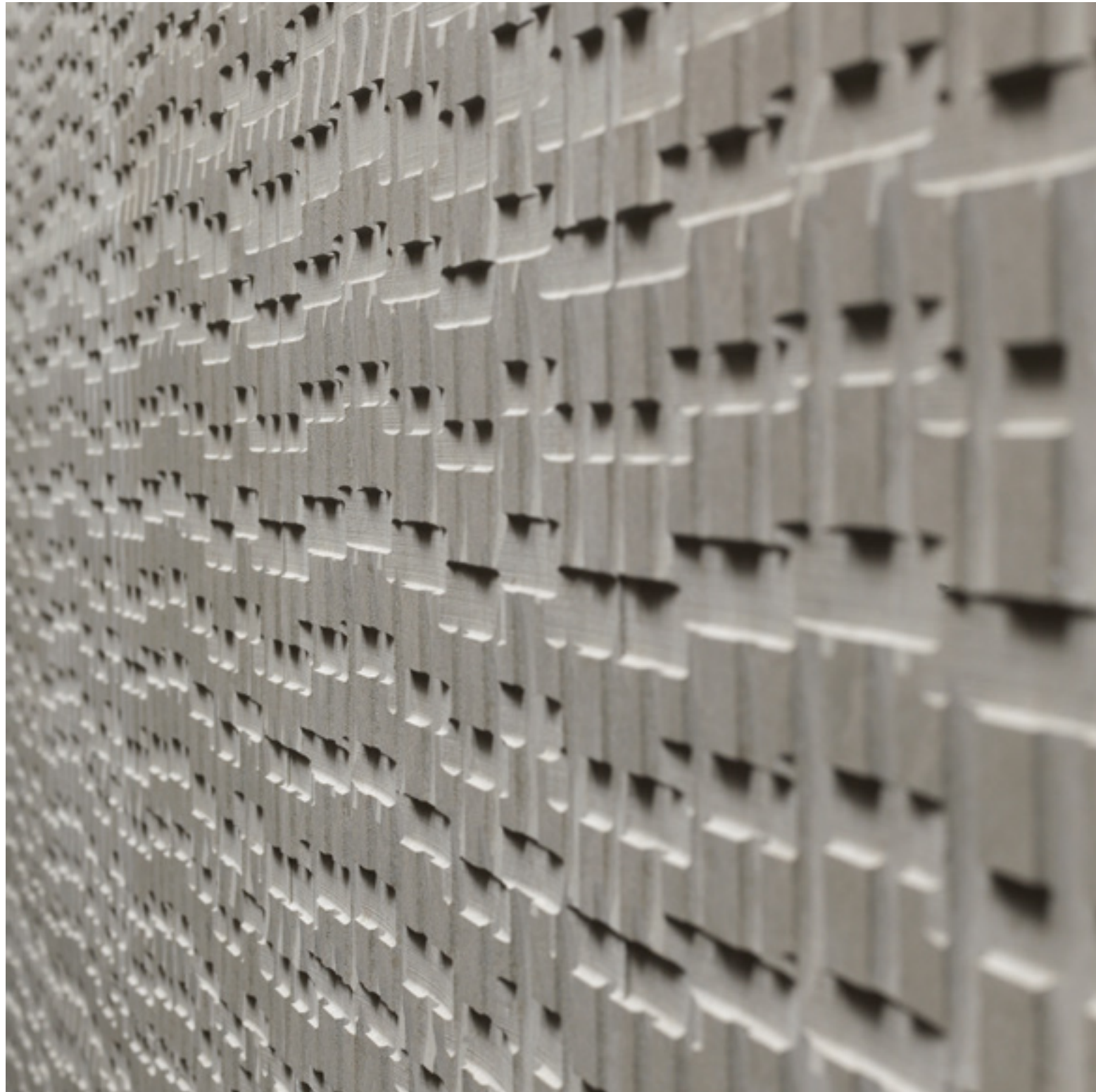


rilievo
45,7x45,7x1,4 cm



polis, grigio cenere



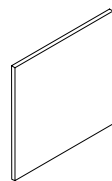


polis, grigio cenere

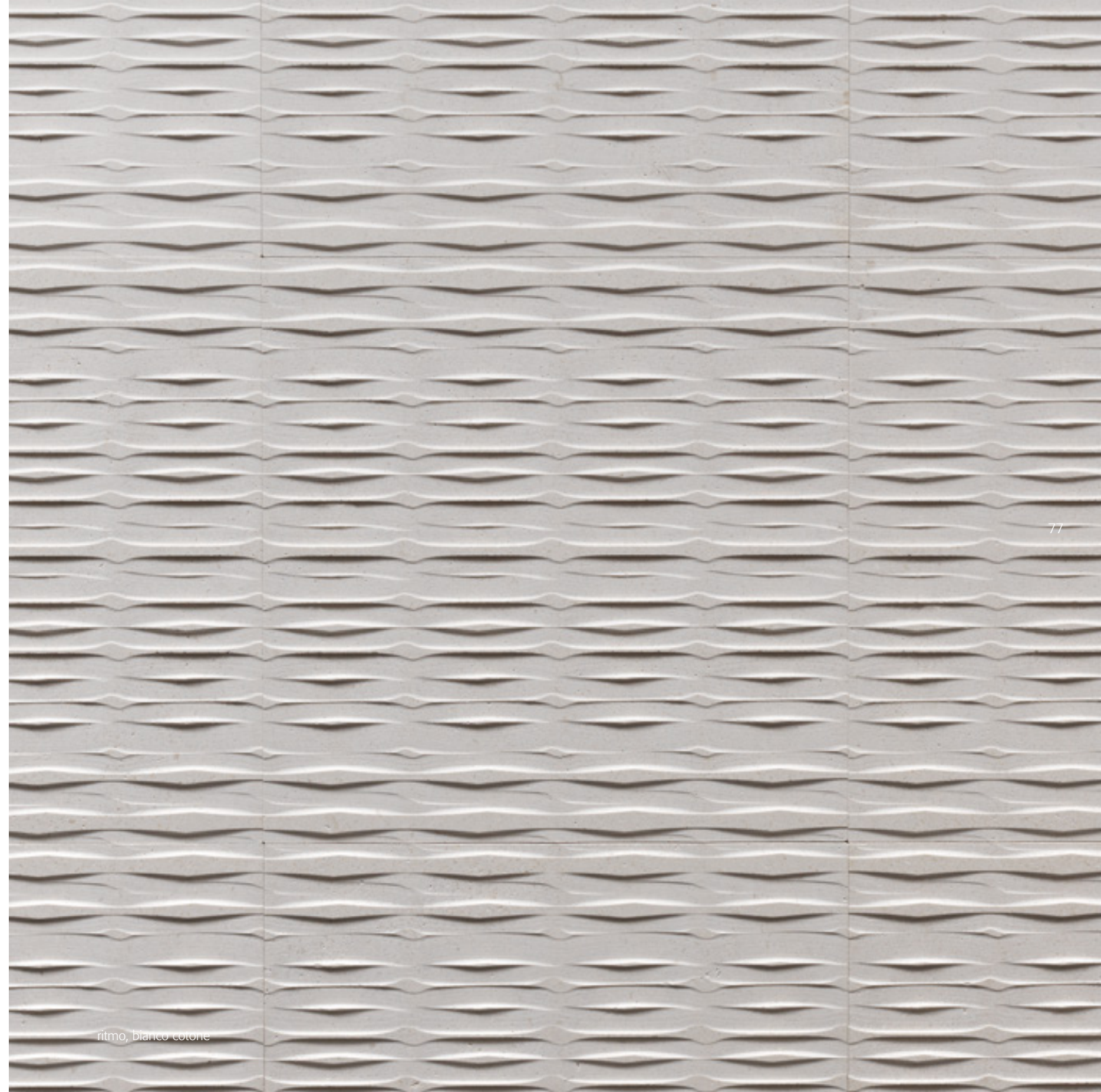


ritmo

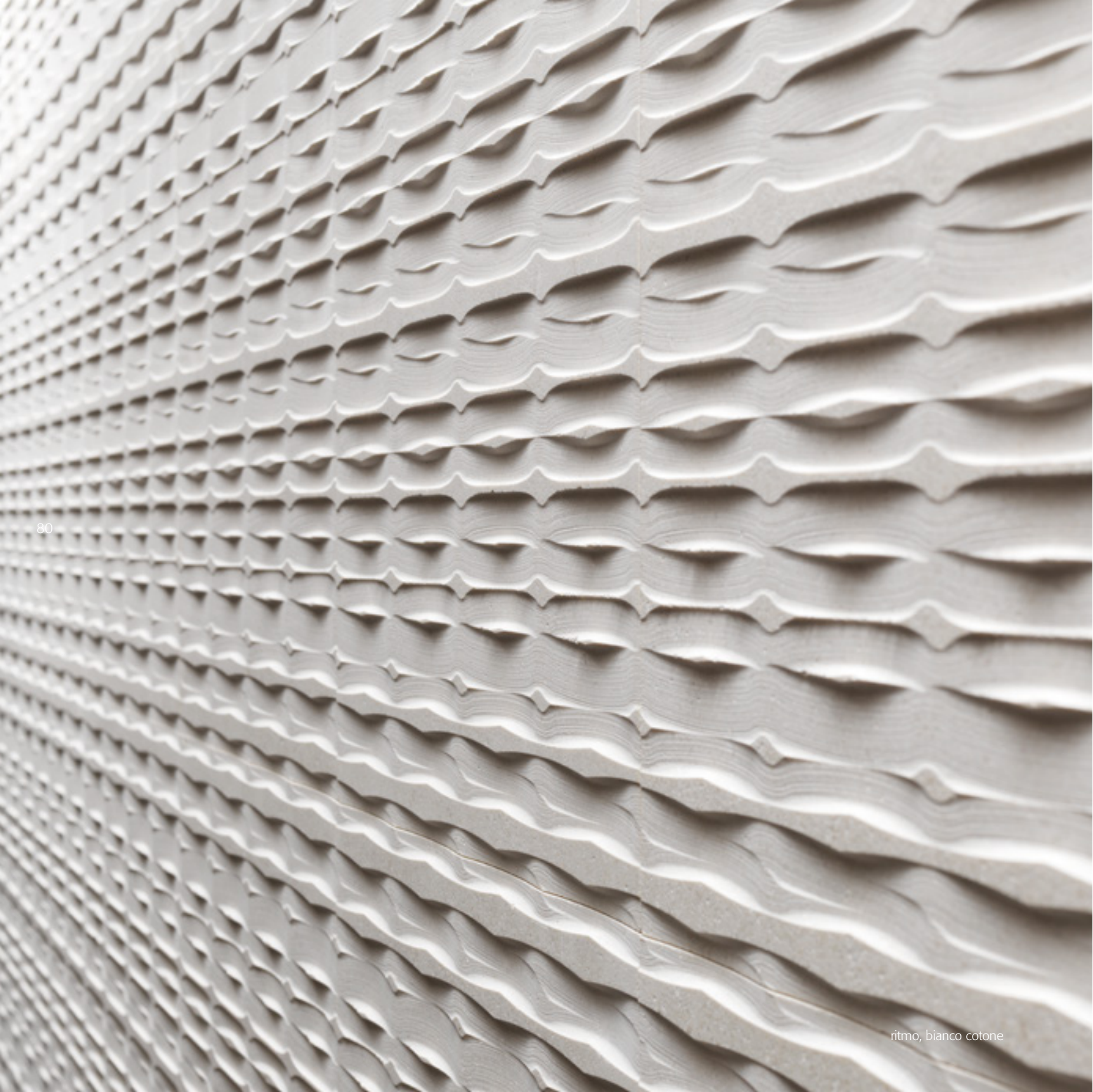
RILIEVO



rilievo
45,7x45,7x1,4 cm

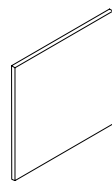


ritmo, bianco cotone



kapla

RILIEVO



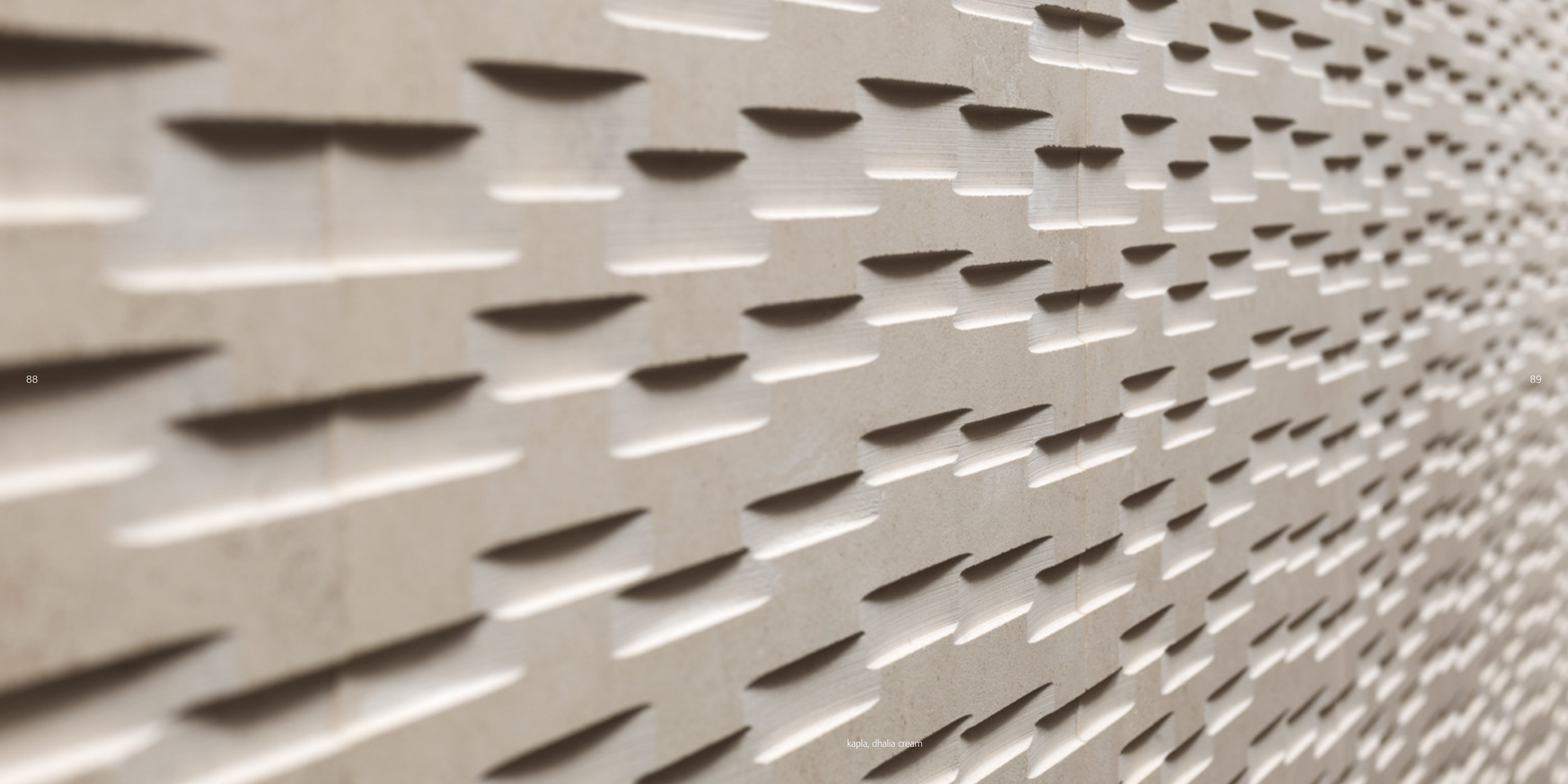
rilievo
45,7x45,7x1,4 cm



kapla, dhalia cream

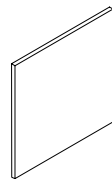






pulsar

RILIEVO



rilievo
45,7x45,7x1,4 cm



pulsar, botticino vaniglia



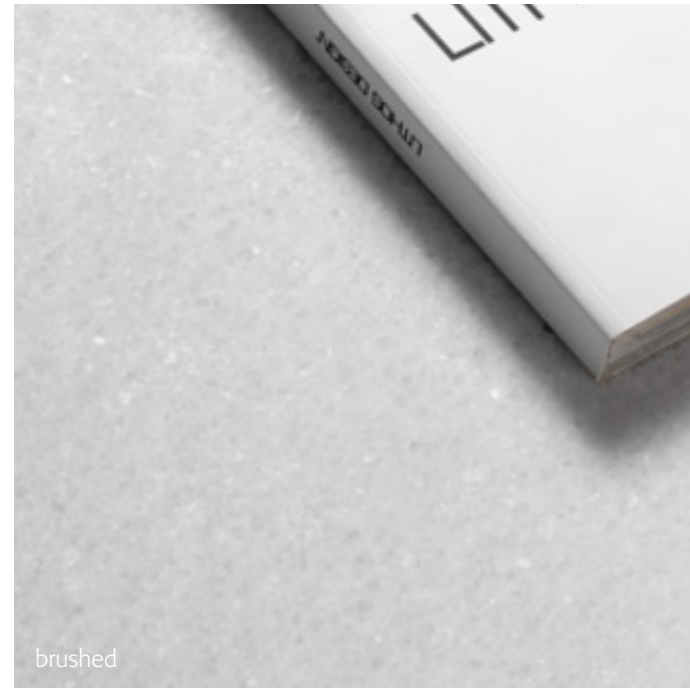


pulsar, botticino vaniglia

I modelli Lithos Design Domino sono disponibili in sette materiali lapidei, che possono essere forniti anche a complemento del prodotto nelle diverse finiture a seguire.

The models of the Lithos Design Domino line are available in seven stone materials, which can also be provided to complement the products in the following, different finishes.

bianco narciso



bianco cotone



botticino vaniglia



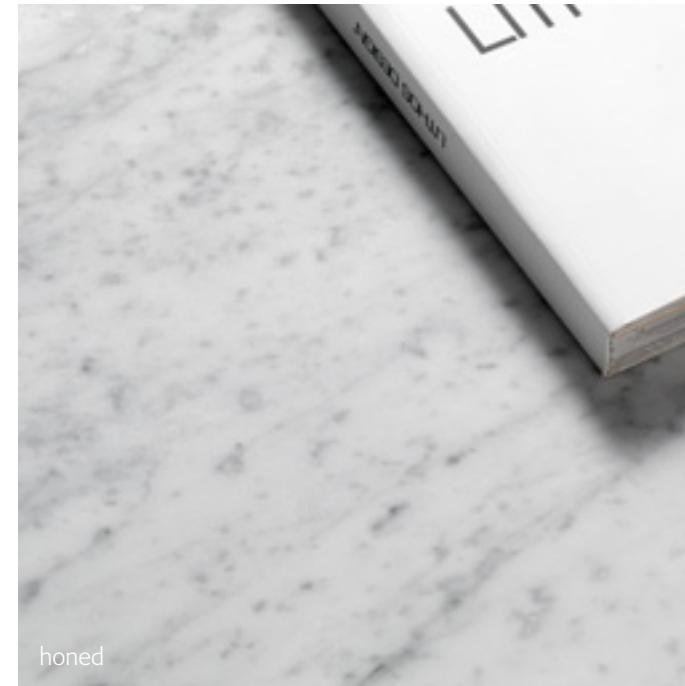
dhalia cream



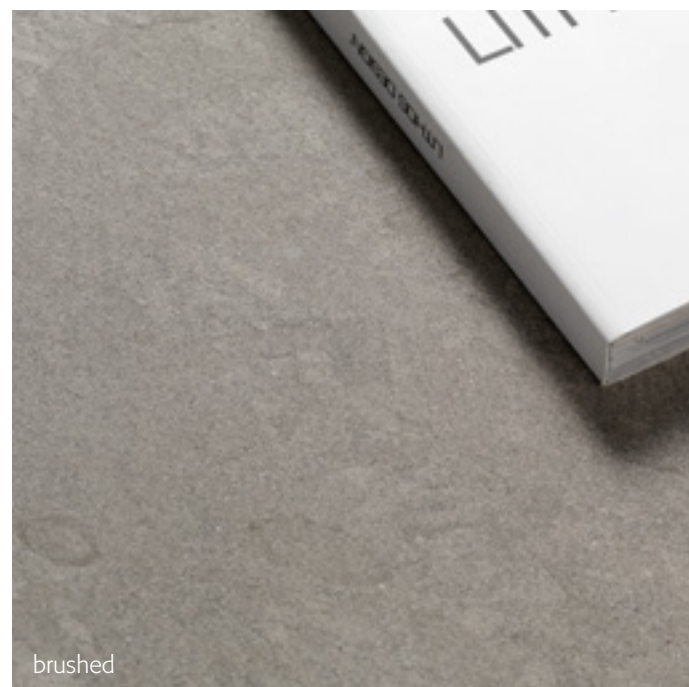
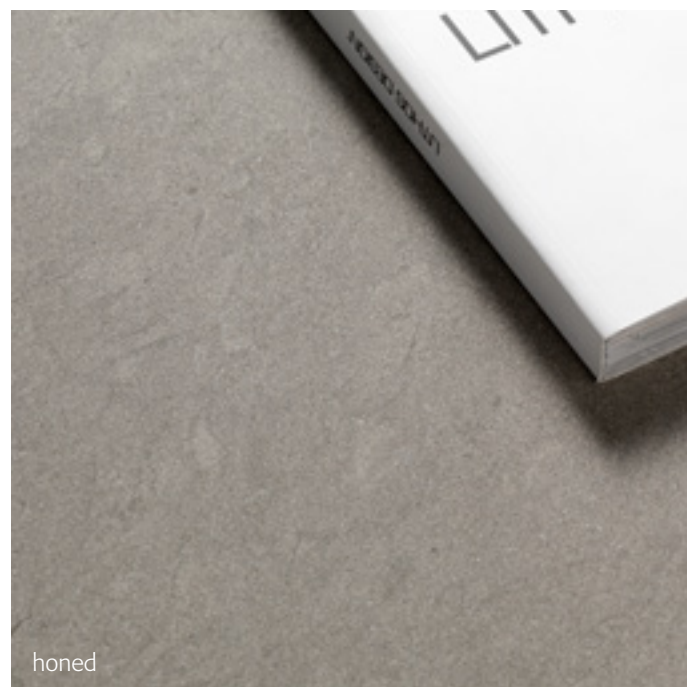
beige de marell



carrara ghiaccio



grigio cenere



bianco narciso

tipologia: marmo
applicazioni: rivestimenti verticali, pavimenti
peso per unità volume: 2740 kg/m³
percentuale assorbita d'acqua: 0,98 %
carico di rottura a compressione: 1260 kg/cm²

type: marble
applications: wall coverings, floors
weight per unit volume: 2740 kg/m³
water absorption: 0,98 %
compression breaking load: 1260 kg/cm²

bianco cotone

tipologia: limestone
applicazioni: rivestimenti verticali
peso per unità volume: 2500 kg/m³
percentuale assorbita d'acqua: 1,50 %
carico di rottura a compressione: -

type: limestone
applications: wall coverings
weight per unit volume: 2500 kg/m³
water absorption: 1,50 %
compression breaking load: -

botticino vaniglia

tipologia: marmo
applicazioni: rivestimenti verticali, pavimenti
peso per unità volume: 2590 kg/m³
percentuale assorbita d'acqua: 1,10 %
carico di rottura a compressione: -

type: marble
applications: wall coverings, floors
weight per unit volume: 2590 kg/m³
water absorption: 1,10 %
compression breaking load: -

dhalia cream

tipologia: limestone
applicazioni: rivestimenti verticali, pavimenti
peso per unità volume: 2550 kg/m³
percentuale assorbita d'acqua: 1,15 %
carico di rottura a compressione: -

type: limestone
applications: wall coverings, floors
weight per unit volume: 2550 kg/m³
water absorption: 1,15 %
compression breaking load: -

beige de marell

tipologia: limestone
applicazioni: rivestimenti verticali, pavimenti
peso per unità volume: 2500 kg/m³
percentuale assorbita d'acqua: 1,20 %
carico di rottura a compressione: -

type: limestone
applications: wall coverings, floors
weight per unit volume: 2500 kg/m³
water absorption: 1,20 %
compression breaking load: -

carrara ghiaccio

tipologia: marmo
applicazioni: rivestimenti verticali, pavimenti
peso per unità volume: 2550 kg/m³
percentuale assorbita d'acqua: 0,93 %
carico di rottura a compressione: 1309 kg/cm²

type: marble
applications: wall coverings, floors
weight per unit volume: 2550 kg/m³
water absorption: 0,93 %
compression breaking load: 1309 kg/cm²

grigio cenere

tipologia: limestone
applicazioni: rivestimenti verticali
peso per unità volume: 2450 kg/m³
percentuale assorbita d'acqua: 1,50 %
carico di rottura a compressione: -

type: limestone
applications: wall coverings
weight per unit volume: 2450 kg/m³
water absorption: 1,50 %
compression breaking load: -

CESELLO



10 khadi



18 pagoda



24 tribale



32 mantra



38 dune



44 fibra

RILIEVO



54 shanti



62 eco



68 polis



76 ritmo



82 kapla



90 pulsar

97 materials

AVVERTENZE

I materiali utilizzati per i prodotti Lithos Design srl sono pietre e marmi naturali, soggetti a variazioni più o meno accentuate di tono e con magrosità e piccoli fori; questi sono da considerarsi come pregi e caratteristiche intrinseche del materiale.

Variazioni nella tonalità dei colori sono da considerarsi una caratteristica naturale ed artistica che contribuisce a rendere il prodotto unico ed originale. Nella continua ricerca di miglioramenti tecnici e funzionali, Lithos Design srl si riserva il diritto di apportare modifiche -anche sostanziali e senza preavviso- ai propri prodotti. Le foto ed i campioni forniti dalla Lithos Design srl sono da considerarsi puramente indicativi e non possono in nessun caso essere considerati vincolanti. Il presente catalogo è tutelato dalla legge sui diritti d'autore (legge 22/04/1941 n.663 e dalla legge 14/12/1942 n.1485).

Di esso è proibita ogni riproduzione totale o parziale.

I marchi e i modelli sono depositati

DIRECTIONS

The materials used by Lithos Design srl are marble and stone and, like all natural products, are subject to more or less accentuated variations in colour and may present minute exco-riations and tiny holes; these are to be considered merits and intrinsic characteristics of the material. Variations in tonalities of the colours must be considered a natural and artistic characteristics that contribute to make these items unique and original. In the interest of ongoing aimed at improving technical features and product performance, Lithos Design srl reserves the right to alter, even substantially, its products without prior notification. Pictures and samples provided by Lithos Design srl are purely indicative and are not to be considered as binding in any way. This catalogue is safeguarded by copyright law (law n. 633 of 22/04/1941 and law n.1485 of 14/12/1942) and as such it is strictly forbidden to reproduce or copy either fully or partially any of the content herein.

Trademarks and models are registered

NOTICES EXPLICATIVES

Les matériaux utilisés par Lithos Design srl sont pierres naturelles et marbres, et, comme tous les produits naturels, sont sujet à des variations plus ou moins accentuées de la tonalité et peuvent présenter des imperfections superficielles et des petits trous qui doivent être considérés comme des qualités et caractéristiques intrinsèques de la matière. D'éventuelles variations dans la nuance des couleurs constituent une caractéristique naturelle et artistique qui contribue à rendre le produit unique et original. Dans le cadre d'une recherche continue d'améliorations techniques et fonctionnelles, Lithos Design srl se réserve le droit d'apporter des modifications, même substantielles, à ses produits, qui pourront être effectuées sans préavis. Les couleurs des reproductions photographiques et les échantillons doivent être considérées comme indicatifs et ne sont pas contraignantes pour Lithos Design srl. Le présent catalogue est protégé par la loi sur les droits d'auteur (loi 22/4/1941 n.633 et par la loi 14/12/1942 n.1485). Sa reproduction totale ou même partielle est interdite.

Les marques et modèles sont déposés

HINWEISE

Das Materialien verwendet von Lithos Design srl sind Steine und natürlich Marmor. Wie alle Naturprodukte, dies Materialien haben mehr oder weniger akzentuierten Farbtonvariationen. Er kann kleine Löcher und Megerzonen aufweisen. Diese gelten als dem Materialien eigene Merkmale und Vorteile. Die von Lithos Design srl gelieferten Abbildungen uns Muster sind daher immer rein richtungswaisend und können auf klein Fall als binden gewerten werden. Alle kunsthandwerkliche Materialien die zur Verzierung unserer Naturstein verwendet werden sind italienischen Ursprungs. Farbdifferenzen die zwischen den einzelnen Artikeln auftreten, sind Charakteristiken der von Hand gemachten Dekorationen welche diese einzigartig machen. Lithos Design srl behalt sich, zwecks technischer oder funktioneller Produktverbesserungen, auch wesentliche Abanderungender produkte ohne Vorwarnung durchzuführen. Es wird ausdrücklich keine Gewähr für durchzuführen. Ubereinstimmung auf Farben der Bilder mit den Originalen geleistet. Dieser Katalog unterliegt den gesetzlichen Bestimmungen des Unheberrechtes (Gesetz 22/4/1941 Nr.663 und 14/12/1942 Nr.1485).

Die Warenzeichen und die Modelle sind eingetragen

ADVERTENCIAS

Los materiales utilizados en la realización de las líneas Lithos Design srl son piedra y mármol natural, son por lo tanto sujetos a variaciones más o menos acentuadas de tono y pueden presentar falta de compactibilidad y pequeños agujeros; éstos se deben considerar como calidades y características intrínsecas del material. Variaciones en las tonalidades se tienen que considerar como características naturales y artísticas, que contribuyen a la unicidad y originalidad del producto. En la continua búsqueda de mejoras técnicas y funcionales, Lithos Design srl se reserva el derecho de hacer modificaciones, incluso sustanciales, en sus propios productos, que se podrían efectuar sin aviso previo. Las reproducciones fotográficas y las muestras se deben entender como indicativas y no son vinculantes para Lithos Design srl. Este catálogo está amparado por la ley sobre los derechos de autor (ley 22/04/1941 n. 633 y par la ley 14/12/1942 n. 1485) y se prohíbe cualquier reproducción total o parcial.

Las marcas y los modelos son depositados

PRIMECCANIIA

В материалах, используемых для продукции компании Lithos Design srl, могут встречаться вариации она, более или менее акцентированные, с пористостью и небольшими отверстиями, что является ценностью и особенностью присущей данному материалу. Операции по декорированию и позолоте изделий линии «Luxigiu» выполнены ремесленным способом, с использованием продукции произведенной в Италии. Вариации оттенков цвета являются природной и художественной характеристикой, которая делает изделие уникальным и неповторимым. Постоянно стремясь к техническому и функциональному совершенствованию, Lithos Design оставляет за собой право вносить изменения, даже существенные и без предварительного извещения, в собственные изделия. Фото и образцы, предоставленные компанией Lithos Design, являются исключительно демонстративными и не в коем случае не могут рассматриваться как обязательные к исполнению. Настоящий каталог защищен законом об авторских правах (закон от 22.04.1941 № 663 и закон от 14.12.1942 №1485).Этим законом запрещается любое воспроизведение, частичное или полное.

Материалы и модели зарегистрированы.



LITHOS DESIGN srl
via Del Motto, 25 36070 San Pietro Mussolino (VI) Italy
Tel. +39 0444 687301 Fax +39 0444 687398
info@lithosdesign.com www.lithosdesign.com
made in italy